



การสืบค้นสารสนเทศอิเล็กทรอนิกส์โดยใช้บริการ KKU SSL VPN สุดใจ ธนไพศาล อ.ม., บร.ม.

เมื่อเร็วๆ นี้ ศูนย์คอมพิวเตอร์ มหาวิทยาลัยขอนแก่น ได้เปิดให้บริการ KKU SSL VPN* เพื่อให้ อาจารย์ นักศึกษา และบุคลากรในสังกัดมหาวิทยาลัยขอนแก่น มีโอกาสสืบค้นสารสนเทศอิเล็กทรอนิกส์โดยไม่จำเป็นต้องใช้เฉพาะเครื่องที่มี IP address ของมหาวิทยาลัยขอนแก่น และสามารถใช้บริการอินเทอร์เน็ตจากผู้ให้บริการทั่วไป ไม่จำเป็นต้องใช้บริการอินเทอร์เน็ตของศูนย์คอมพิวเตอร์ มหาวิทยาลัยขอนแก่นเท่านั้น

วิธีการเข้าใช้บริการดังกล่าว มี 2 ทางคือ

1. เข้าที่ URL <http://vpn.kku.ac.th> จะปรากฏหน้าจอการ Login เพื่อให้ใช้งานได้
2. เข้าที่หน้าโฮมเพจของห้องสมุดคณะแพทยศาสตร์ (URL <http://library.md.kku.ac.th>)

แล้วเลือกที่ What's new... และ SSL VPN Service เพื่อเข้าสู่หน้าจอการ Login

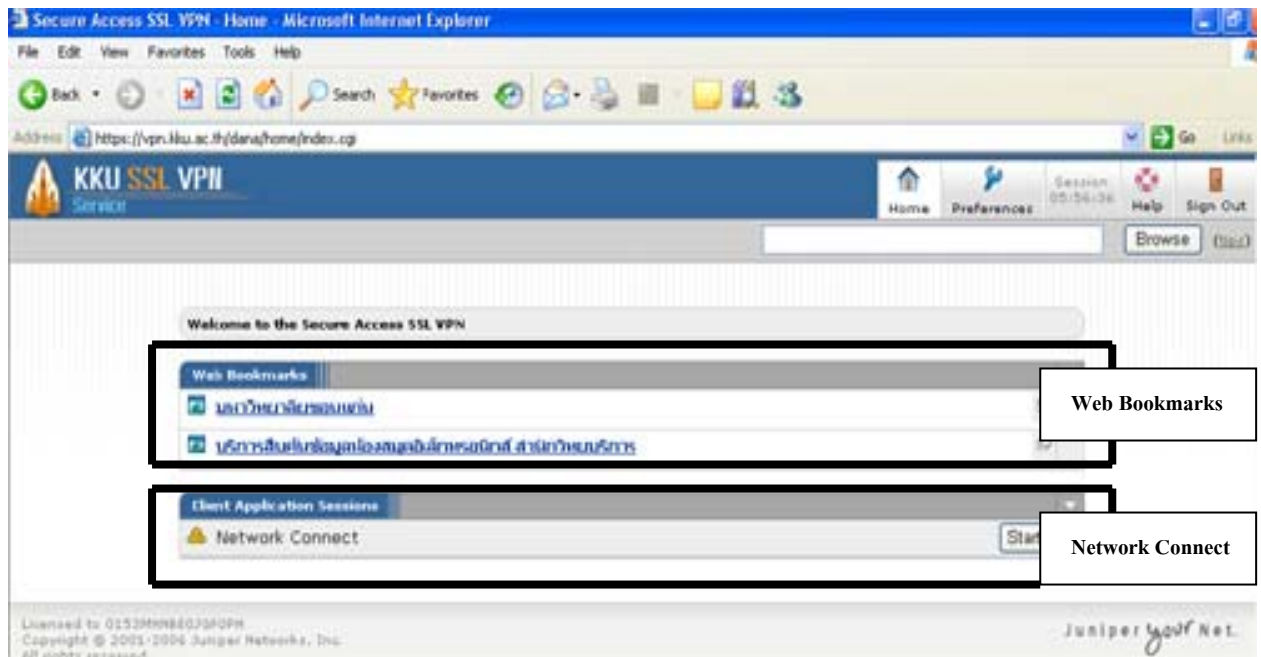
เมื่อเข้าหน้าจอ Login แล้ว ให้ใส่ User Name และ Password โดยใช้หมายเลขเดียวกับ Email address ซึ่งทางศูนย์คอมพิวเตอร์ออกให้กับบุคลากรและนักศึกษาของมหาวิทยาลัยขอนแก่น



* SSL มาจากคำว่า Secure Sockets Layer เป็นมาตรฐานการส่งเอกสารที่เป็นความลับบน Internet พัฒนาขึ้นโดย Netscape ส่วน VPN มาจากคำว่า Virtual Private Network คือระบบเครือข่ายเฉพาะภายในองค์กรที่สามารถใช้งานโดยอาศัยเครือข่ายสาธารณะหรือ Internet โดยที่คนภายนอกองค์กรไม่สามารถเข้าถึงได้

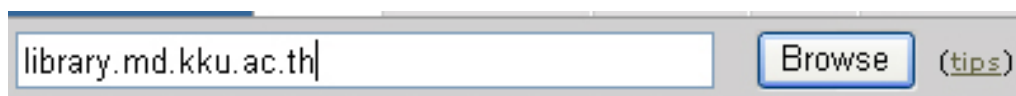
เมื่อใส่ User Name และ Password แล้ว กด Sign In จะปรากฏหน้าจอการใช้งาน ซึ่งมี 2 ลักษณะให้เลือก คือ

1. การใช้งานผ่าน Web Bookmarks
2. การใช้งานผ่าน Client Application หรือ Network Connect

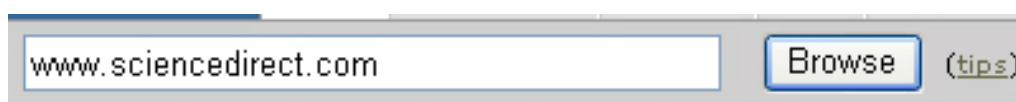


การใช้งานผ่าน Web Bookmarks

ให้พิมพ์ที่อยู่ของ Web site ที่ต้องการ แล้วกดปุ่ม Browse เช่น เมื่อต้องการเข้าสืบค้นที่หน้าโฮมเพจของห้องสมุดคณะแพทยศาสตร์ มหาวิทยาลัยขอนแก่น พิมพ์ดังนี้



หรือถ้าต้องการเข้าสืบค้นฐานข้อมูล ScienceDirect พิมพ์ดังนี้



หรืออาจใช้การเลือกรายการที่อยู่ใน Web Bookmarks โดยเลือก “บริการสืบค้นข้อมูลห้องสมุดอิเล็กทรอนิกส์ สำนักวิทยบริการ” ก็จะเข้าสู่หน้าจอของสำนักวิทยบริการ มหาวิทยาลัยขอนแก่น ซึ่งมีรายการ

ฐานข้อมูลต่างๆ ให้เลือกจำนวนมาก และอาจเชื่อมต่อ (Link) ไปยังห้องสมุดคณะแพทยศาสตร์ มหาวิทยาลัยขอนแก่น ได้ด้วย



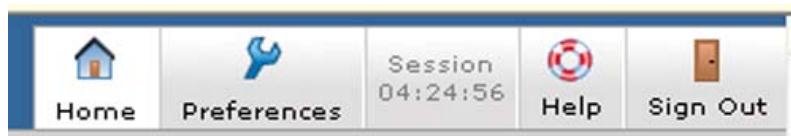
การใช้งานผ่าน Client Application หรือ Network Connect

ในการใช้งานผ่าน Network Connect ให้กดปุ่ม Start หลังจากนั้นระบบจะทำการติดตั้ง Client Application เพื่อสร้างการเชื่อมโยงต่อโดยได้รับหมายเลข IP Address ภายในมหาวิทยาลัย เสมือนอยู่ในเครือข่ายมหาวิทยาลัยขอนแก่น และสามารถใช้งาน Application อื่นๆ โดยไม่จำเป็นต้องติดต่อผ่านทาง Web Browser เท่านั้น และสามารถพิมพ์ที่อยู่ของ Web site ที่ต้องการบนหน้าจอของ Web Browser ได้



กรณีที่ไม่สามารถติดตั้ง Client Application คู่มือการติดตั้งแนะนำให้ทำการ Update Java Runtime โดยการ download ได้ที่ http://home.kku.ac.th/jre-1_5_0_06.exe

ที่หน้าจอของการใช้งาน KKU SSL VPN ด้านมุมบนขวาจะมี Toolbar แสดงเวลาการใช้งานในแต่ละครั้ง และปุ่ม Sign Out ซึ่งเมื่อสิ้นสุดการใช้งานแล้ว ก็ควรเลือกเพื่อปิด Browser



รายการอ้างอิง

“KKU SSL VPN Khon Kaen University.” 2549. [ออนไลน์] เข้าถึงได้จาก: https://vpn.kku.ac.th/dana-na/auth/url_default/welcome.cgi สืบค้น 23 ตุลาคม 2549.

“KKU SSL VPN Khon Kaen University.” 2549. [ออนไลน์] เข้าถึงได้จาก: <http://www.kku.ac.th/vpn/> สืบค้น 23 ตุลาคม 2549.